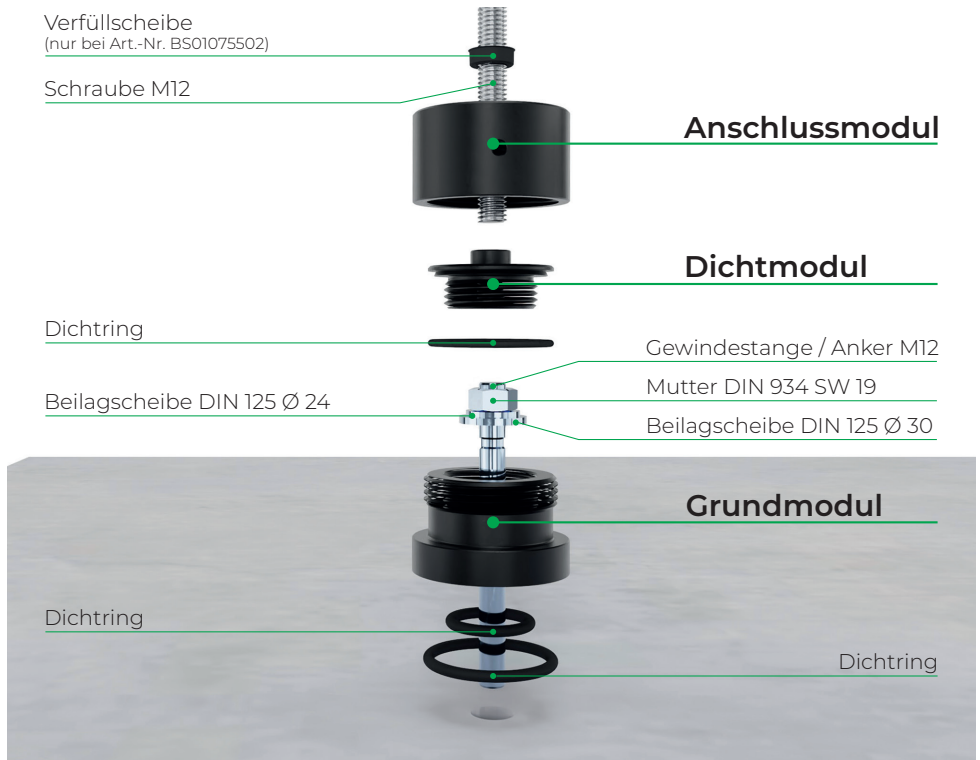


Montageanleitung



ACHTUNG!

Für eine dichte Anbindung sollte der Untergrund eben, tragfähig, nichtsandend, trocken und rissfrei sein, und keinen Höhenunterschied von mehr als 1,5 mm aufweisen. Bei tieferen Fugen empfehlen wir vorab einen Glattstrich zu machen. Sollten die obigen Anforderungen erfüllt sein, ist kein Glattstrich notwendig.

Ein Produkt der KRAUS GmbH

2345 Brunn am Gebirge | Rennweg 54 | Österreich
office@be-seal.com | www.be-seal.com

Kontakt Österreich
T: +43 664 530 70 97 | F: +43 2236 379 680 DW 90



Bohren Sie ein passendes Loch für eine M12 Gewindestange oder einen M12 Anker in den Untergrund. Schrauben Sie das Grundmodul mit 40Nm fest.

1. Anschrauben

Drehmoment
M
40Nm

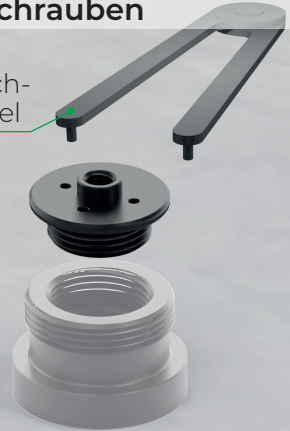


Dicht zum Baukörper ✓

Per Hand schrauben Sie mit einem Stirnlochschlüssel das Dichtmodul auf das Grundmodul. Dadurch bleibt das Bohrloch im Baukörper trocken.

2. Verschrauben

Stirnlochschlüssel



Dicht zum Anker ✓

Mit einem Hakenschlüssel schrauben Sie das Anschlussmodul auf das Grundmodul. Eine Höhenverstellung bis zu 15 mm ist damit möglich.

3. Aufschrauben

Hakenschlüssel



Höhenverstellbar ✓

Die Endmontage erfolgt mittels einer M12-Schraube am Dichtmodul. Ab 6 mm Höhenverstellung bei Art.-Nr. BS01075502 die beigelegte Verfüllscheibe verwenden.

4. Festschrauben



Fertig ✓